

# 厚木愛甲環境施設組合からお知らせ

## アセスの現地調査を始めます

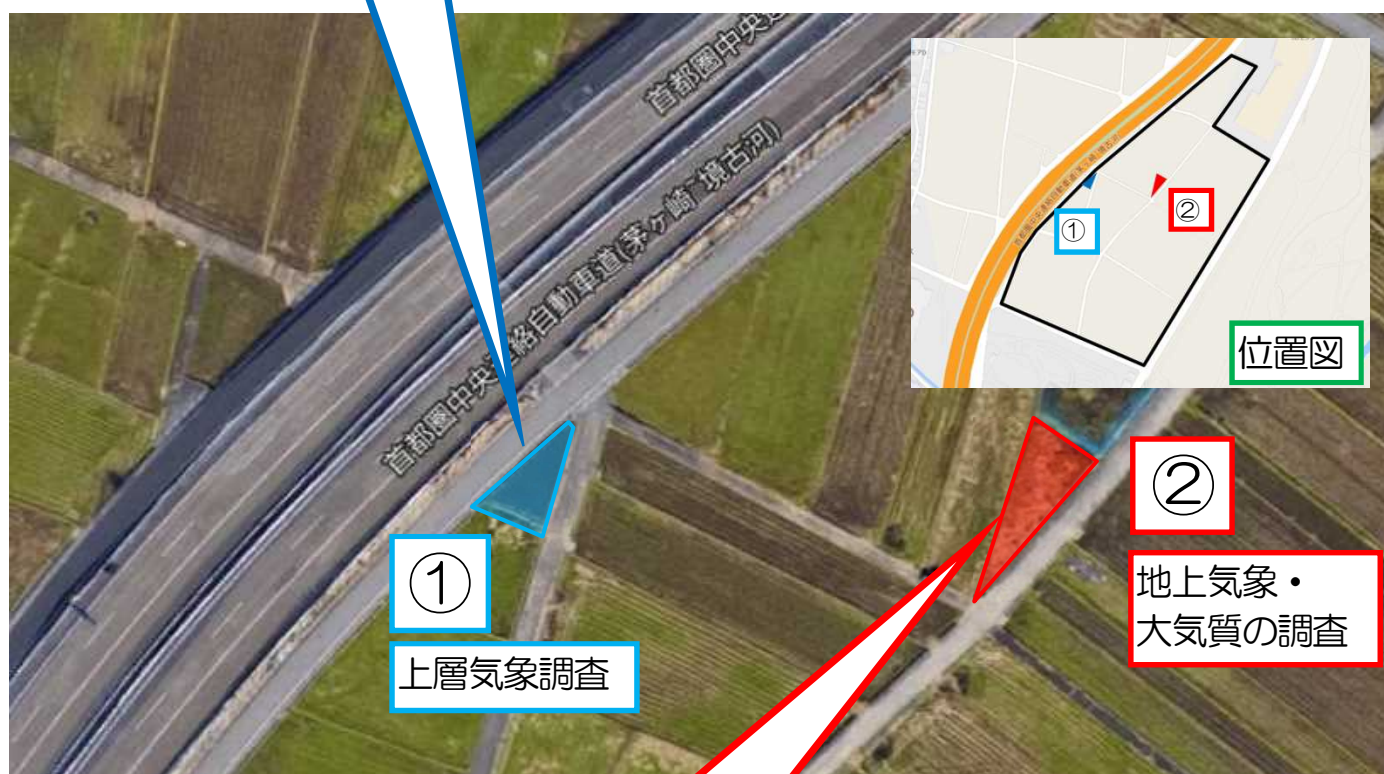
平成 29 年 4 月 6 日付けで神奈川県知事から審査意見書の送付があり、実施計画書の内容に沿って事業を進められるようになりました。

取り急ぎ直近に行う調査について、次の通りお知らせします。

上空の気象を調査するため風船を飛ばし、気温などを調査します。

期間は 4 月 15、16、22、23、29、30 日と 5 月 7 日の 7 日間です。

同じ調査を 8 月、10 月、12 月に行う予定です。



地上の気象調査をするため、風向計等の装置を設置し、4 月 1 日から 1 年間、風向、風速などを調査します。また、4 月 17 日から 4 月 27 日まで収納小屋を建てて、二酸化硫黄、浮遊粒子状物質などの環境大気の調査をします。同じ調査を 8 月、10 月、12 月に行う予定です。

裏面に続きます～す



## ①地点に設置する機材等（上層気象調査）

- 風 船（上空に上げてデータ収集）
- ワゴン車（風船からのデータを受信）
- 発 電 機（測定機器の電源確保）

よろしく  
お願いします



風船のイメージ



ワゴン車



発電機

## ②地点に設置する機材等（地上気象・大気質の調査）

- ポール（ポール上部に設置した風向・風速計で観測）
- 収納小屋（自動測定機器を収納）



ポール



収納小屋

このような小屋  
を設置します。  
写真は他の調査  
地点のものです。