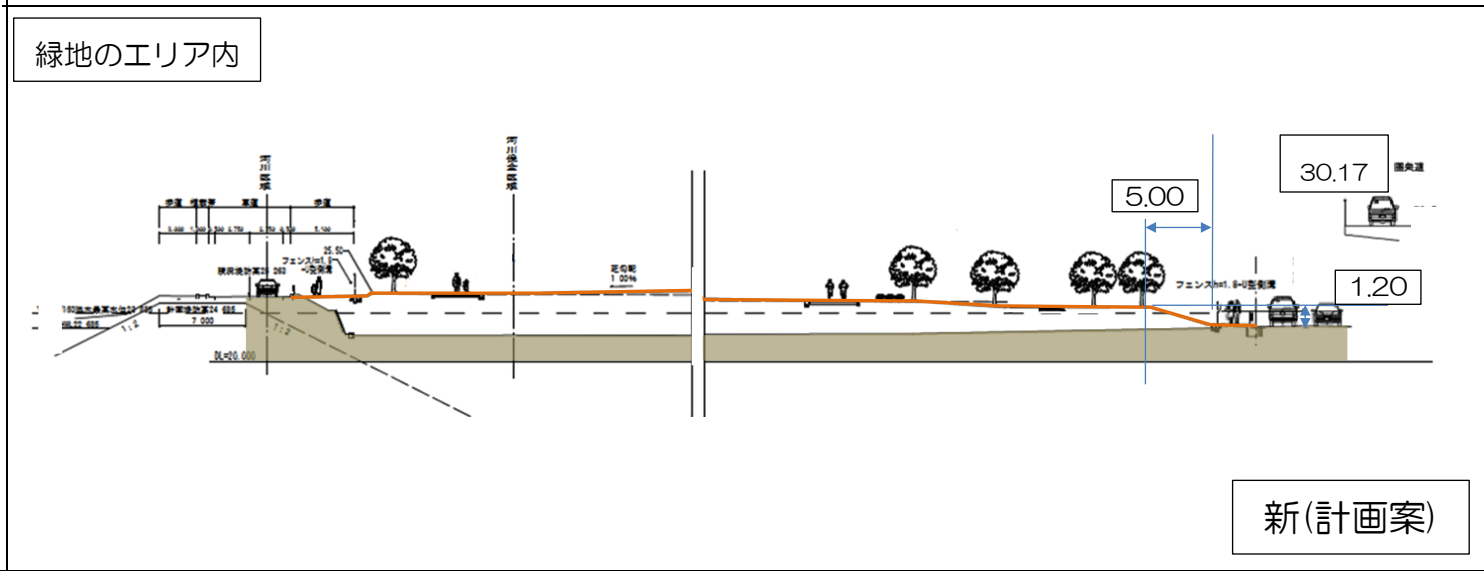
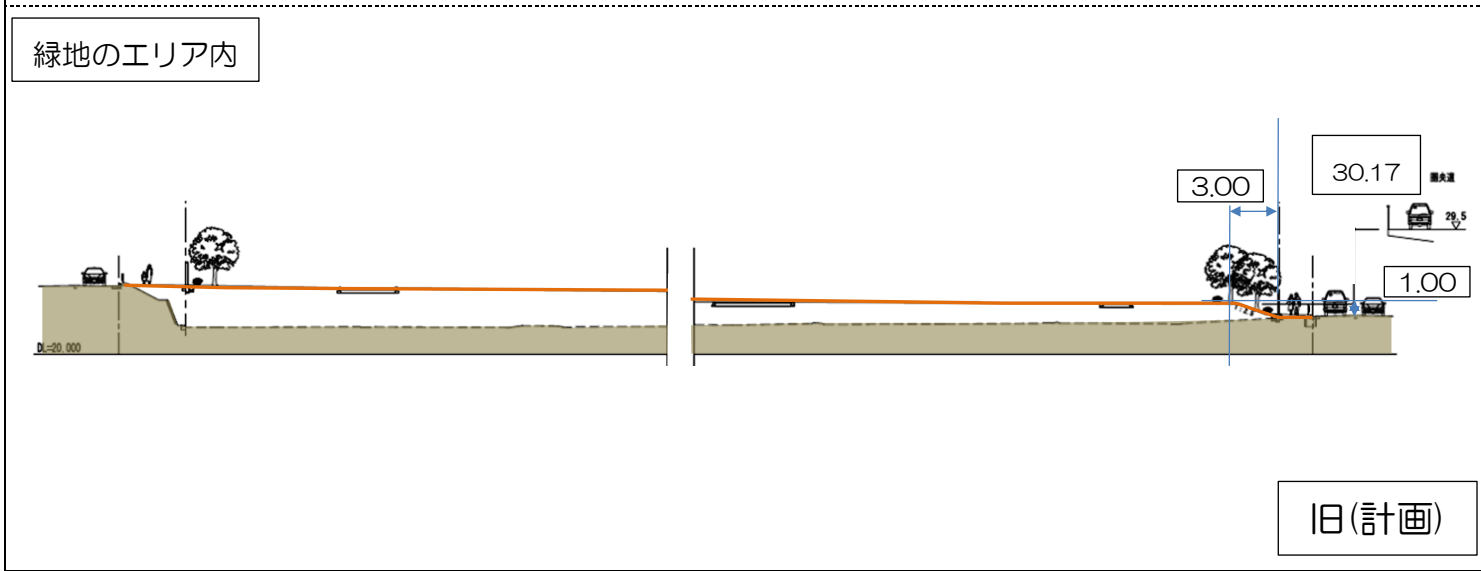
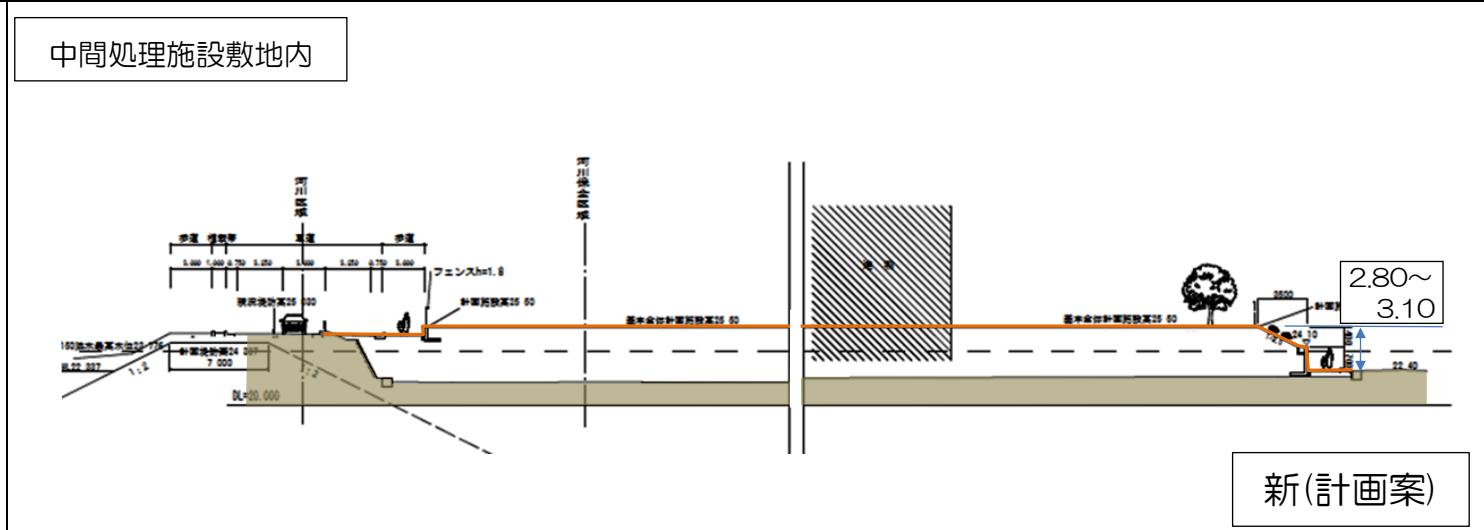
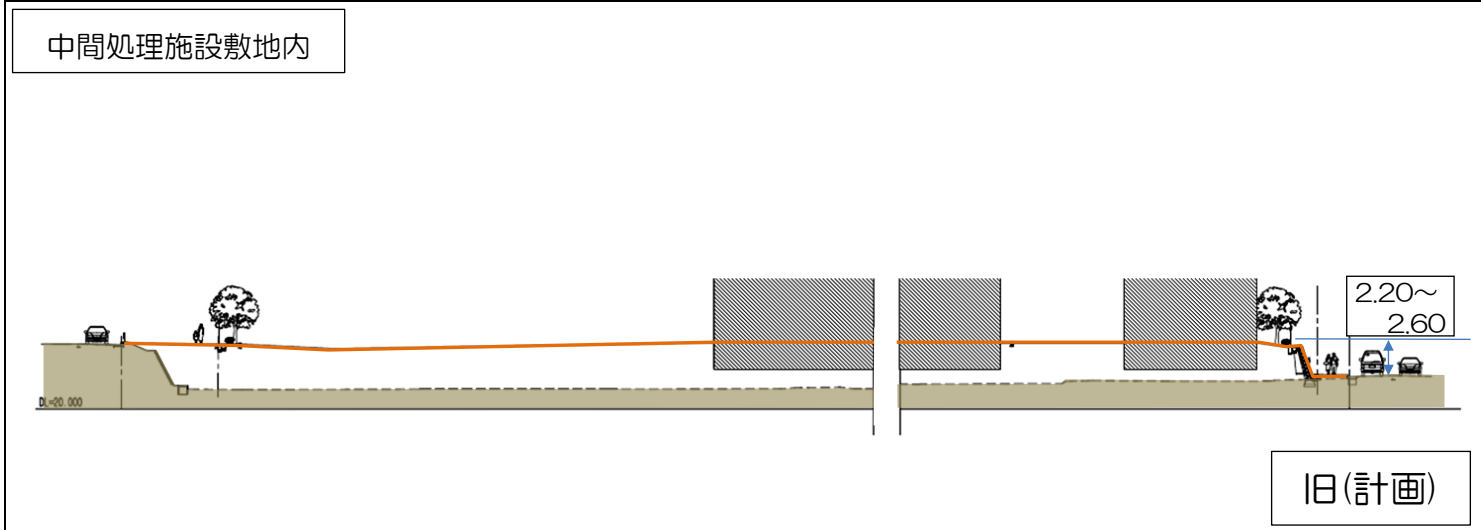


計画地盤高について

基本計画 造成計画図

基本設計 造成計画図(案)



変更内容

【中間処理施設敷地内】

- 造成計画地盤は、東側堤防道路レベルと同等の高さを計画
- 施設エリアと緑地のエリアの境付近の東側堤防道路レベル(GH25.00)を基準として施設エリアの造成計画地盤高をFH25.00と計画

【中間処理施設敷地内】

- 造成計画地盤は、緑地のエリア北側の堤防道路レベル(GH25.45)を基準とし、FH25.50と計画します。

【緑地のエリア内】

- 東側堤防道路から西側市道に向かって緩やかな勾配で計画し、拡幅整備する西側市道の歩道部分での高低差による圧迫感がない計画

【緑地のエリア内】

- 緑地のエリア中央の多目的広場等をほぼ平坦にして、西側は緩やかな傾斜を用いた緩衝緑地を設け圧迫感がないよう計画します。